

2013~2014 【健康 99】全國公教健檢專案

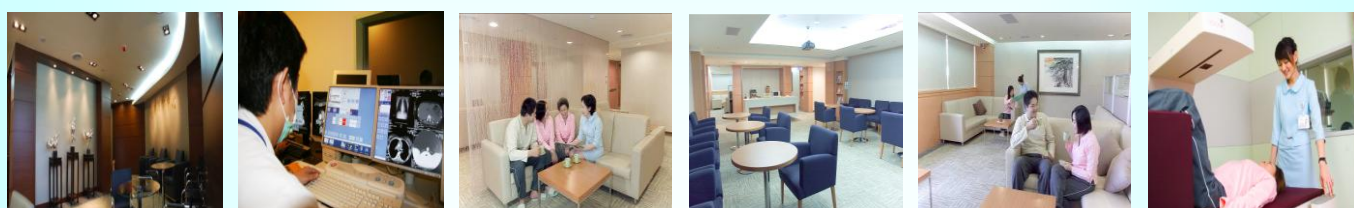
專案價 16000 元

預約專線
8923-0606 分機 33 林小姐

檢查項目	檢查細項
A01 一般檢查	身高、體重、血壓、脈搏、體溫、
理學檢查	心音、呼吸、神經系統、胸部、頭部、頸部、皮膚、腹部、四肢、腰圍
A02 視力檢查	視力、色盲
A03 聽力檢查	聽力損失檢測(1000、2000db)
A04 眼壓檢查	眼壓儀器檢測
A05 身體組成分析檢查	體脂肪率、身體質量指數、標準體重、基礎代謝率、肌肉脂肪分析、水腫指數、內臟脂肪面積
A06 尿液常規檢查	外觀、比重、酸鹼度、尿膽素原、尿蛋白、尿糖、酮尿、膽紅素、尿潛血、沉渣、紅血球、白血球、表皮細胞、圓柱體、結晶體、細菌等
A07 糞便常規檢查	糞便潛血反應(Stool occult blood)
血液生化 免疫 血清檢查	
B01 血液常規檢查	白血球 WBC、紅血球 RBC、血紅素 HB、血球容積比 HCT、血小板計數 PLATELET COUNT、血紅容積 MCV、血紅素量 MCH、血紅素濃度 MCHC、嗜中性球 Neutrophils、淋巴球 Lymphocytes、單核球 Monocytes、嗜依紅性球 Eosinophils、嗜鹼性球 Basophils
B04 B10 肝臟功能檢查	血清天門冬胺酸轉化酶(SGOT) 血清胺基丙酮酸轉化酶(SGPT) 鹼性磷酸酵素(Alk.P) 血清總蛋白質(Total Protein) 白蛋白(Albumin) 球蛋白(Globulin) 白蛋白/球蛋白比值(A/G)
B11 實質性肝炎檢查	麩胺轉酸酶(γ -GT)
B12 B13 B型肝炎檢查	B型肝炎表面抗原(HBsAg) B型肝炎表面抗體(Anti-HBs)
B17 C型肝炎檢查	C型肝炎病毒抗體(Anti-HCV)
B19 B20 膽囊功能檢查	直接膽紅素(bilirubin D) 膽紅素總量(bilirubin T)
B21 胰臟功能檢查	α -澱粉水解酵素(α -amylase)
B23 B24 腎臟功能檢查	尿素氮(BUN) 肌酸酐(Creatinine)
B25 痛風檢查	尿酸(Uric acid)
B26 B27 糖尿病檢查	飯前血糖(AC Sugar) 醣化血色素 (HbA1c)
B31 B32 甲狀腺功能檢查	游離甲狀腺素(FREE T4) 甲狀腺刺激素(TSH)

心血管疾病檢查	
C01 C05 血脂肪檢查	膽固醇(total cholesterol) 三酸甘油酯(TG) 高密度膽固醇(HDL) 低密度脂蛋白(LDL) 總膽固醇/高密度膽固醇比值(T-chol/HDL-C)
C06 C07 心臟功能檢查	心肌旋轉蛋白 Troponin-I 肌酸磷酸酶CK-MB
C08 C09 心臟心肌功能檢查	肌酸磷化酶(CPK) 乳酸脫氫酶(LDH)
C10 電腦心電圖檢查	靜態心電圖(EKG)
腫瘤標誌檢查	
D01 腸胃道腫瘤檢查	癌胚胎抗原(CEA)
D02 肝癌檢查	甲型胎兒球蛋白(AFP)
D03 胰臟癌檢查	糖鎖抗原 (CA199)
D05 卵巢癌檢查	癌抗原CA125 (女)
D06 攝護腺癌檢查	攝護腺特異抗原PSA(男)
X光攝影檢查	
X01 胸部X光檢查	胸部X光攝影
X02 腹部X光檢查	腹部X光攝影
X03 側面胸部X光檢查	側面肺部、心臟X光攝影
超音波掃描檢查	
E02 腹部超音波檢查	腹部超音波(Abdomen Sono) 腹腔：肝、膽、脾、腎、胰
E07 攝護腺超音波檢查	攝護腺超音波掃描(男性)
婦科項目檢查(三選一)	
E09 婦科超音波檢查	子宮、卵巢婦科超音波掃描
E10 乳房超音波檢查	乳房超音波掃描
E11 乳房X光檢查	乳房X光攝影
內視鏡檢查	
G10 胃腸道內視鏡檢查	胃鏡 Endoscopy
G12	乙狀結腸鏡 Sigmoidoscopy
心臟內科超音波檢查	
E03 心臟超音波檢查	杜卜勒氏彩色心臟血流圖+ 超音波心臟圖(包括單面、雙面 Echocardiography(-M-mode and-sector-scar)
E12 週邊動脈血管檢查	週邊動脈血管超音波檢查， 包括血管形態及血流之波相、 流速、流量、阻力等測量
特殊精密儀器檢查	
G01 骨質密度檢查	雙能量全身型骨質密度分析
G03 肺部功能檢查	肺活量(VC)、努力性肺活量(FVC)、一秒鐘用力吐氣量(FEV1)、最大吐氣中段流速(FEF25%~75%)、尖峰呼氣流速(PEFR)

64 切電腦斷層攝影 64 slice CT (三選一)			
CT52	CT電腦斷層檢查	低劑量肺部電腦斷層	可提供胸部3D高解析影像，對於肺癌、縱膈腔腫瘤及肺部疾病提供完整影像 ★建議對象：有吸菸習慣、長期吸入二手煙或油煙者
CT53		心臟鈣化指數	鈣化指數及血管斑的產生與冠狀動脈疾病有關，可作為預防心血管疾病的精密儀器篩檢 ★建議對象：心血管疾病家族史者、高血壓、高血脂、糖尿病、抽菸、肥胖者、長時間工作壓力者、胸痛或胸悶現象者
CT60		頭部電腦斷層	可提供腦部3D高解析影像，可診斷中風、腦出血、腦腫瘤等腦部病灶 ★建議對象：長時間頭痛、頭暈、疑有腦部疾病者、經常頭痛者
專科項目檢查			
醫師解說		醫師健康諮詢與綜合評量	
以上專業健康檢查之外，還有附贈精緻餐點、精美健檢報告書、健檢衛教手冊，在您收到健檢報告書後，本中心為您提供檢查報告解說、衛教諮詢或本院診療就醫等相關服務，讓您在檢查可立即治療與後續追蹤服務。			



永耕健檢中心，座落於永和耕莘醫院門診大樓七樓，320坪舒適溫馨的空間，是專為從事高級健康檢查而設立。由專科醫師群提供各項檢查，包括腸、胃內視鏡、X光、乳房攝影、多頻道心電圖等全新設備，尚有與醫學中心同級的電腦斷層掃描、雙能量骨質密度分析儀以及全彩超音波等，全部儀器只作健康檢查使用，不與病人共用。

※聯營公車路線：304、238、5、248、262、297、243、624、227、627、249、250、706，

台北客運57至中興街口下車，步行約3分鐘到達。

※捷運南勢角線：頂溪捷運站1號出口（左邊中興街口），步行約3分鐘到達。

※自行開車：國道1號高速公路 - 台北交流道（25.1km）→重慶北路→重慶南路→中正橋→永和路→左轉中興街→耕莘醫院永和分院。

國道2號高速公路 - 中和交流道（35.9km）→中和中正路→右轉中山路→左轉永和路→右轉中興街→耕莘醫院永和分院。

